



Snelder Zijlstra
Makelaars

Thuis in Twente



Getfertweg 203

Enschede | € 385.000 k.k.





Getfertweg 203

Op loopafstand van het centrum van Enschede ligt deze karakteristieke twee-onder-een kapwoning met een grote, vrijstaande stenen garage, berging en een zonnige tuin op het zuiden. Perfect voor een bedrijf aan huis! Daarnaast kan er een gedeelte van het perceel afgescheiden worden voor een extra kavel om nog een nieuwe woning te bouwen.

De woning ligt in de woonwijk Getfert, een ruim opgezette wijk met voldoende openbare parkeergelegenheden, winkels, scholen en sportaccommodaties. Via de Zuiderval bereik je met de auto binnen enkele minuten de uitvalswegen A35, N35 of N18.

Indeling o.a.:

Begane grond:

Entree/hal, meterkast, toegang naar de kelder, trapopgang, ruime en sfeervolle woonkamer, woonkeuken voorzien van 4-pits gaskookplaat, afzuigkap, combi-magnetron, koelkast en een vaatwasser, achteringang met c.v. combiketel (Vaillant, bouwjaar 2009, in eigendom), aansluiting voor wasapparatuur en toegang naar een bergruimte, separaat toilet met fonteintje, badkamer met douche, 2e toilet, urinoir, wastafelmeubel en een design radiator.

Verdieping:

Overloop, 3 slaapkamers, waarvan 2 voorzien van een dakkapel, 1 voorzien van een wastafel, knieschotten en een airco.

Buiten:

Vrijstaande grote stenen garage met elektra en krachtstroom, kleine berging met elektra, grote zonnige tuin op het zuiden. Mogelijkheid om een extra kavel af te scheiden voor het bouwen van een nieuwe woning.

Bijzonderheden:

Bouwjaar 1910. Woonoppervlakte ca. 106 m². Inhoud ca. 399 m³. Perceelgrootte 587 m². Dakisolatie, muurisolatie, deels kunststof en deels houten kozijnen, triple glas en dubbel glas. Rolluiken.
Energie label D.

Bijzonderheden koopovereenkomst:

- Koper en verkoper zijn pas gebonden indien beiden de koopovereenkomst hebben getekend.
- In de koopovereenkomst zal een ouderdoms-, een asbestclausule worden opgenomen.
- In de koopovereenkomst wordt voor de koper de verplichting tot het stellen van een 10% waarborgsom/bankgarantie opgenomen.

Aanvaarding: in overleg.

Interesse in dit leuke huis? Schakel je eigen NVM-aankoopmakelaar in. Hij of zij komt op voor jouw belangen als koper en bespaart je tijd, geld en zorgen.

Deze presentatie is informatief en geheel vrijblijvend. Aan eventuele onjuistheden kunnen geen rechten worden ontleend.

Kenmerken

Bouw

| | |
|----------------|---------------------|
| Soort woonhuis | eengezinswoning |
| Type woning | 2-onder-1-kapwoning |
| Bouwjaar | 1910 |

Oppervlakten en inhoud

| | |
|---------------------------|--------------------|
| Wonen | 106 m ² |
| Overig in pandige ruimte | 7 m ² |
| Gebouwbonden buitenruimte | - |
| Perceel | 587 m ² |
| Inhoud | 399 m ³ |

Indeling

| | |
|------------------|---|
| Aantal kamers | 4 |
| Aantal woonlagen | 3 |

Energie

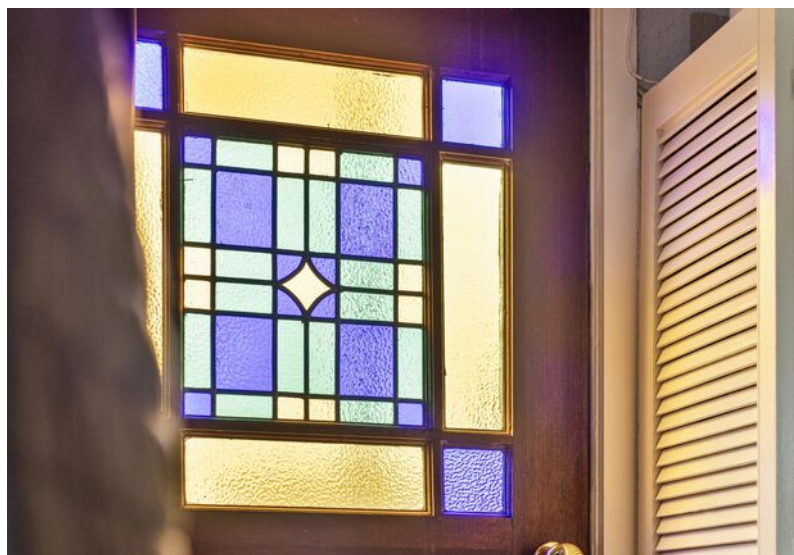
| | |
|--------------|---------------------------|
| Energielabel | D |
| Isolatie | dakisolatie, muurisolatie |
| Verwarming | c.v.-ketel |
| Warm water | c.v.-ketel |
| Cv-ketel | Vaillant 2009 |

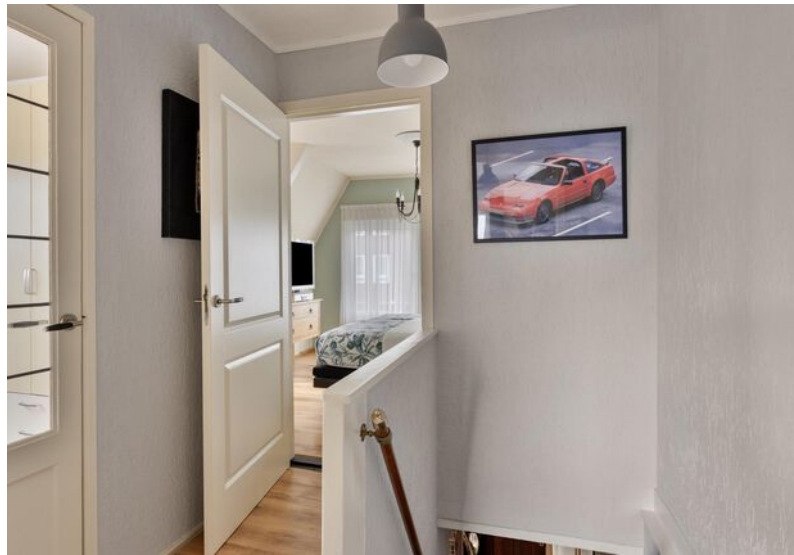




















Lijst van zaken

| | Blijft achter | Gaat mee | Ter overname | NVT |
|--|---------------|----------|--------------|-----|
| Woning - Interieur | | | | |
| (Voorzet) openhaard met toebehoren | | | | X |
| Allesbrander | X | | | |
| Houtkachel | | | | X |
| (Gas)kachels | | | | X |
| Designradiator(en) | X | | | |
| Radiatorafwerking | | | | X |
| Verlichting, te weten | | | | |
| - inbouwspots/dimmers | X | | | |
| - opbouwspots/armaturen/lampen/dimmers | X | | | |
| - losse (hang)lampen | | X | | |
| - | | | | X |
| - | | | | X |
| (Losse)kasten, legplanken, te weten | | | | |
| - kast tussenkamer verdieping | X | | | |
| - kast achterste slaapkamer | X | | | |
| Raamdecoratie/zonwering binnen, te weten | | | | |
| - gordijnrails | X | | | |
| - gordijnen | X | | | |
| - overgordijnen | | | | X |
| - vitrages | X | | | |
| - rolgordijnen | X | | | |
| - lamellen | | | | X |
| - jaloezieën | | | | X |
| - (losse) horren/rolhorren | X | | | |
| - | | | | X |
| - | | | | X |

Lijst van zaken

| | Blijft achter | Gaat mee | Ter overname | NVT |
|-------------------------------------|---------------|----------|--------------|-----|
| Vloerdecoratie, te weten | | | | |
| - vloerbedekking | X | | | |
| - parketvloer | X | | | |
| - houten vloer(delen) | | | | X |
| - laminaat | X | | | |
| - plavuizen | X | | | |
| - | | | | X |
| - | | | | X |
| Overig, te weten | | | | |
| - spiegelwanden | | | | X |
| - schilderij ophangstelsel | | | | X |
| - | | | | X |
| - | | | | X |
| - | | | | X |
| - | | | | X |
| Woning - Keuken | | | | |
| Keukenblok (met bovenkasten) | X | | | |
| Keuken (inbouw)apparatuur, te weten | | | | |
| - kookplaat | X | | | |
| - (gas)fornuis | | | | X |
| - afzuigkap | X | | | |
| - magnetron | | | | X |
| - oven | | | | X |
| - combi-oven/combimagnetron | X | | | |
| - koelkast | X | | | |
| - vriezer | | | | X |
| - koel-vriescombinatie | | | | X |

Lijst van zaken

| | Blijft achter | Gaat mee | Ter overname | NVT |
|-------------------------------------|---------------|----------|--------------|-----|
| - vaatwasser | X | | | |
| - Quooker | | | | X |
| - koffiezetapparaat | | | | X |
| - | | | | X |
| - | | | | X |
| Keukenaccessoires, te weten | | | | |
| - | | | | X |
| - | | | | X |
| - | | | | X |
| - | | | | X |
| - | | | | X |
| - | | | | X |
| - | | | | X |
| - | | | | X |
| Woning - Sanitair/sauna | | | | |
| Sauna met toebehoren | | | | X |
| | | | | X |
| | | | | X |
| Toilet met de volgende toebehoren | | | | |
| - toilet | X | | | |
| - toiletrolhouder | X | | | |
| - toiletborstel(houder) | | X | | |
| - fontein | X | | | |
| - | | | | X |
| - | | | | X |
| Badkamer met de volgende toebehoren | | | | |
| - ligbad | | | | X |

Lijst van zaken

| | Blijft achter | Gaat mee | Ter overname | NVT |
|---|---------------|----------|--------------|-----|
| - jacuzzi/whirlpool | | | | X |
| - douche (cabine/scherm) | X | | | |
| - stoomdouche (cabine) | | | | X |
| - wastafel | | | | X |
| - wastafelmeubel | X | | | |
| - planchet | | | | X |
| - toiletkast | | | | X |
| - toilet | X | | | |
| - toiletrolhouder | X | | | |
| - toiletborstel(houder) | | X | | |
| - Urinoir | X | | | |
| - | | | | X |
| Woning - Exterieur/installaties/ veiligheid/energiebesparing | | | | |
| Schotel/antenne | | | | X |
| Brievenbus | X | | | |
| Kluis | | | | X |
| (Voordeur)bel | X | | | |
| Alarminstallatie | X | | | |
| (Veiligheids)sloten en overige inbraakpreventie | X | | | |
| Rookmelders | X | | | |
| (Klok)thermostaat | X | | | |
| Airconditioning | X | | | |
| Screens | | | | X |
| Rolluiken | X | | | |
| Zonwering buiten | | | | X |
| Telefoonaansluiting/internetaansluiting | | | | X |
| Veiligheidsschakelaar wasautomaat | | | | X |
| Waterslot wasautomaat | | | | X |

Lijst van zaken

| | Blijft achter | Gaat mee | Ter overname | NVT |
|---|---------------|----------|--------------|-----|
| Zonnepanelen | | | | X |
| Oplaadpunt elektrische auto | | | | X |
| | | | | X |
| | | | | X |
| | | | | X |
| | | | | X |
| Warmwatervoorziening, te weten | | | | |
| - CV-installatie | X | | | |
| - boiler | | | | X |
| - geiser | | | | X |
| - | | | | X |
| - | | | | X |
| - | | | | X |
| Isolatievoorzieningen (voorzetramen/ radiatorfolie etc.), te weten | | | | |
| - | | | | X |
| - | | | | X |
| Tuin - Inrichting | | | | |
| Tuinaanleg/bestrating | X | | | |
| Beplanting | X | | | |
| Plantenbakken | | X | | |
| Tuin - Verlichting/installaties | | | | |
| Buitenverlichting | X | | | |
| Tijd- of schemerschakelaar/ bewegingsmelder | X | | | |
| | | | | X |
| | | | | |

Lijst van zaken

| | Blijft achter | Gaat mee | Ter overname | NVT |
|-------------------------------------|---------------|----------|--------------|-----|
| Tuin - Bebouwing | | | | |
| Tuinhuis/buitenberging | X | | | |
| Kasten/werkbank in tuinhuis/berging | X | | | |
| (Broei)kas | | | | X |
| Brug 4-koloms | X | | | |
| Handketting takel | X | | | |
| Tuin - Overig | | | | |
| Overige tuin, te weten | | | | |
| - (sier)hek | | | | X |
| - vlaggenmast(houder) | X | | | |
| - Keien | | X | | |
| - | | | | X |
| Overig - Contracten | | | | |
| CV: Nee | | | | |
| Boiler: Nee | | | | |
| Zonnepanelen: Nee | | | | |

Plattegronden

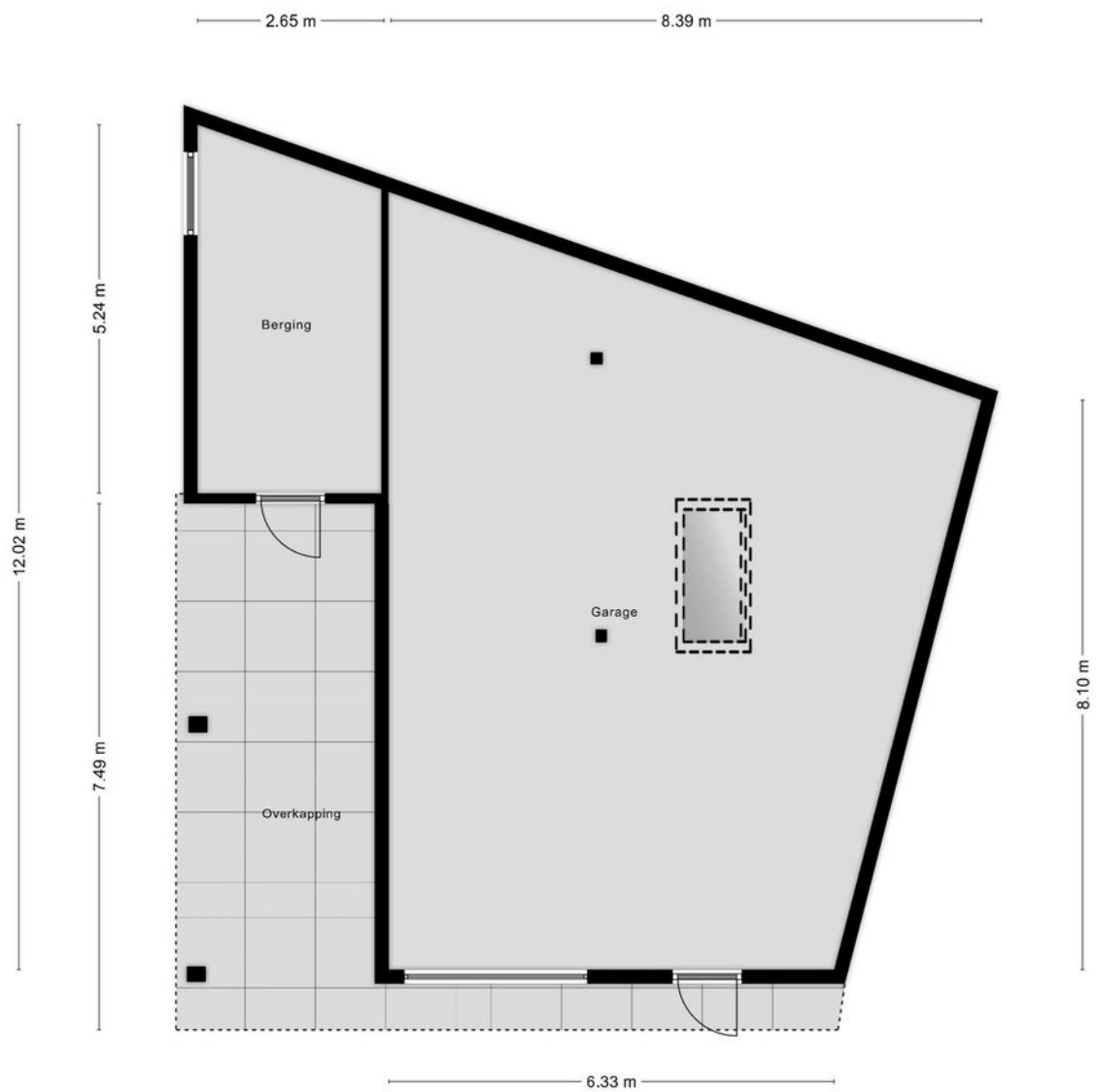


Aan de plattegronden kunnen geen rechten worden ontleend
© Zibber www.zibber.nl

Plattegronden

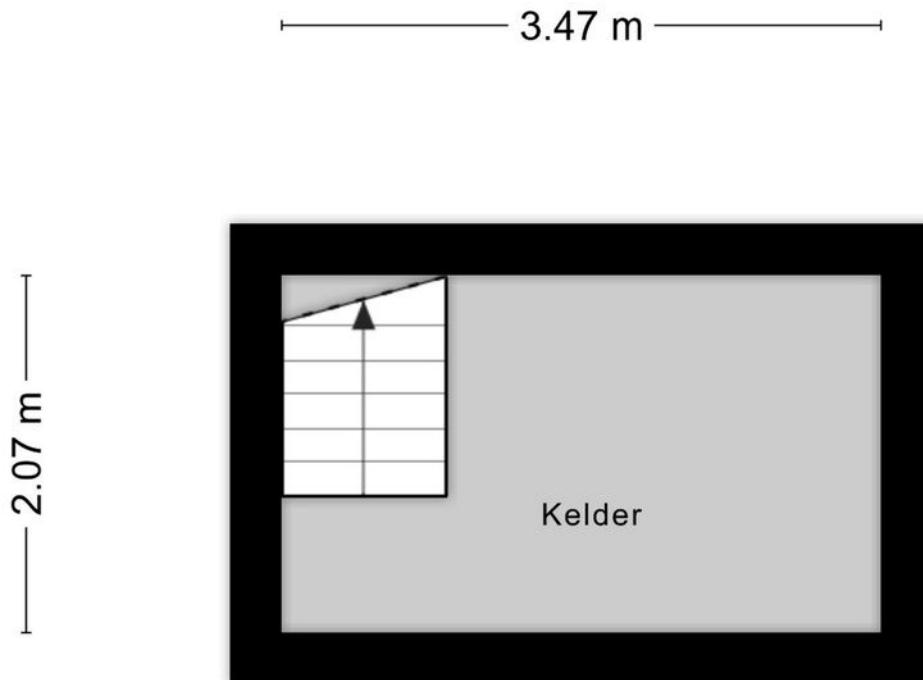


Plattegronden



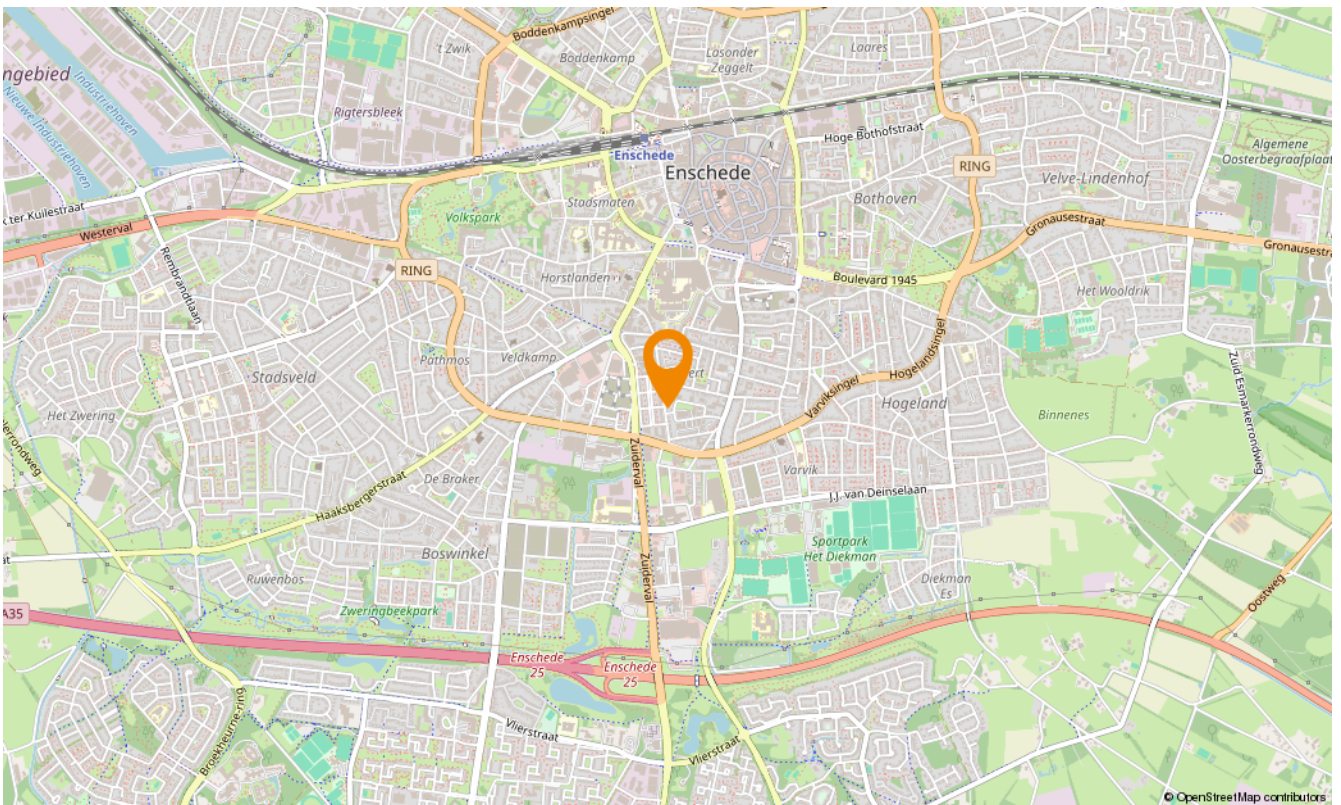
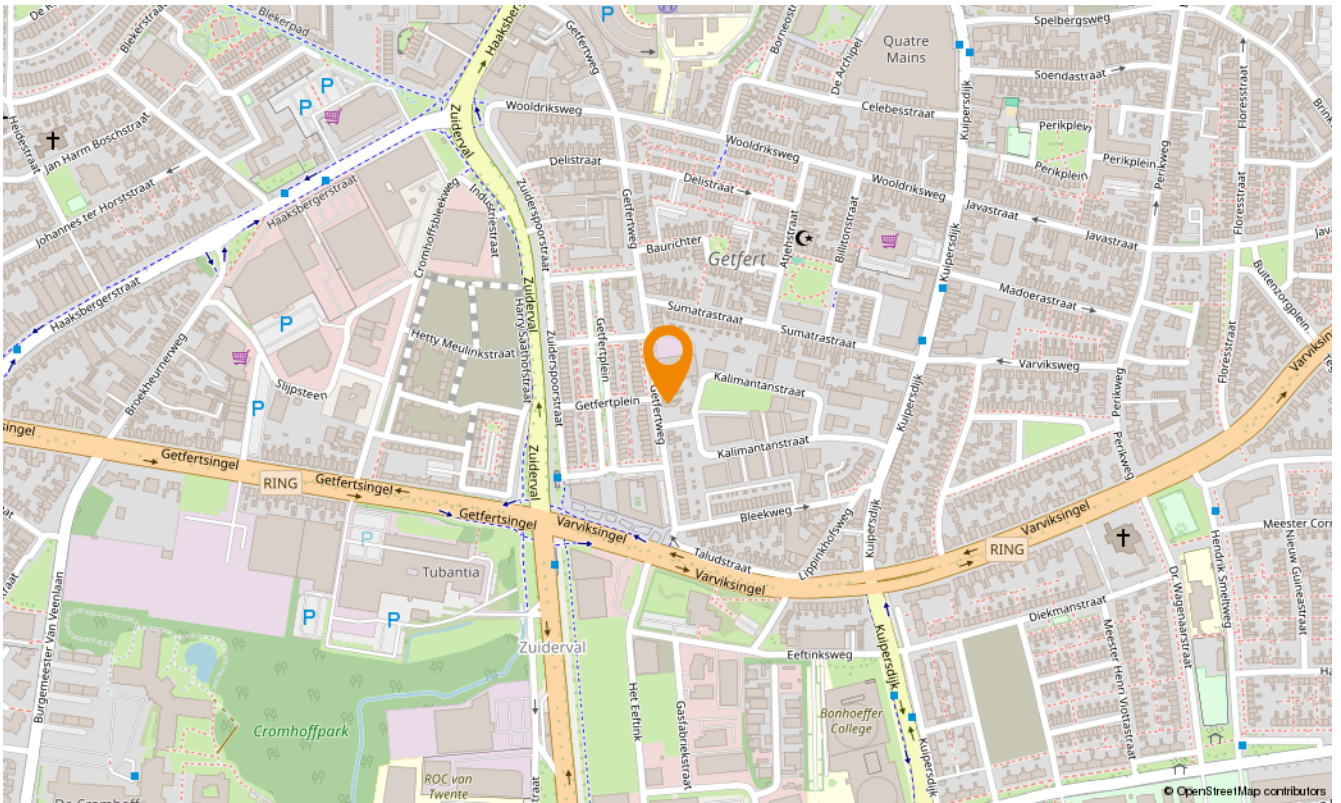
Aan de plattegronden kunnen geen rechten worden ontleend
© Zibber www.zibber.nl

Plattegronden



Aan de plattegronden kunnen geen rechten worden ontleend
© Zibber www.zibber.nl

Locatie in Enschede





Aanvullende diensten

Wat is uw huis waard?

Wilt u uw huis verkopen? Dan is dit hét moment. De lage hypotheekrente en de blijvend aantrekkelijke woningmarkt in Twente zorgen voor een ideaal moment om uw huis in de verkoop te zetten. En bovendien kan uw huis zomaar meer waard zijn dan u denkt. Laat u goed voorlichten en begin met een vrijblijvende waardebeoordeling. U weet dan snel wat uw woning waard is en wij vertellen u meteen over onze persoonlijke aanpak. Onze makelaars komen graag naar u toe om u te ontmoeten!

Zoekopdracht

Precies in beeld wat je zoekt maar jouw droomwoning nog niet gevonden? Laat dan een gratis zoekopdracht bij ons achter. Als ingeschreven zoeker wordt u als eerste, vaak zelfs al enkele dagen voordat het aanbod op Funda komt, geïnformeerd over huizen die bij uw woonwensen passen!

Onafhankelijk hypotheekadvies

Hoe ziet uw financiële situatie eruit? Kunt u de hypotheeklasten dragen, zodat u ook in uw droomhuis comfortabel kunt blijven leven? Het is verstandig om - nog voordat u huizen gaat bezichtigen - met een financieel adviseur om tafel te gaan. Zo voorkomt u eventuele teleurstellingen wanneer u uw droomhuis op het oog heeft. Onze onafhankelijke hypotheekadviseur vertelt u alles over uw financiële mogelijkheden.

Of het nu gaat om een nieuwe hypotheek, een oversluiting, een overbrugging of een verbouwing, zelfs voor een Duitse (verhuur)hypotheek kunnen zij de mogelijkheden met u doornemen.

Snelder Zijlstra Hypotheken werkt volgens een vast stappenplan:

- Vrijblijvend oriënterend gesprek en kennismaking
- Advies op maat op basis van uw wensen en mogelijkheden
- Aanvraag hypotheekofferte
- Afwikkeling hypotheekdossier

Uiteraard zullen zij u van tussentijds rente advies voorzien, verzorgen zij de nazorg en blijven zij gedurende de looptijd van de hypotheek uw aanspreekpunt. Dit alles voor een voordelig all-in tarief zodat u op voorhand weet waar u aan toe bent, wel zo prettig!





Over ons

Wilt u uw huis verkopen? Of bent u op zoek naar uw nieuwe droomhuis? Maak dan kennis met Snelder Zijlstra Makelaars, het sterkste makelaarskantoor in Twente. Bij ons krijgt u te maken met makelaars die oprecht oog hebben voor uw persoonlijke situatie.

Volg ons op social



@snelderzijlstra



@snelderzijlstra



@snelderzijlstramakelaars



Hoedemakerplein 1, Enschede
enschede@snelderzijlstra.nl
snelderzijlstra.nl | 053 485 22 22



Snelder Zijlstra
Makelaars