



Snelder Zijlstra
Makelaars

Thuis in Twente



Zevenblad 67

Oldenzaal | € 245.000 k.k.



Zevenblad 67

Aan een rustige straat in de woonwijk De Essen gelegen ruime tussenwoning met een vrijstaande stenen berging en een zonnige tuin op het westen. Deze woonwijk ligt op circa 10 minuten met de auto van het stadscentrum. De Essen is een kindvriendelijke wijk met veel openbaar groen en met diverse voorzieningen in de directe omgeving. Leuke starterswoning, die naar eigen smaak verbouwd kan worden!

Indeling o.a.:

Begane grond:

Entree/hal, meterkast, trapopgang, trapkast, toilet met fonteintje, ruime woonkamer, open keuken voorzien van een keukenblok en een aansluiting voor een vaatwasser, woonkamer met een deur naar de tuin.

1e verdieping: overloop, 3 slaapkamers en een badkamer met ligbad, wastafel en toilet.

2e verdieping: via vaste trap te bereiken zolder, waarop de mogelijkheid voor een 4e slaapkamer, dakraam, bergruimte, aansluiting voor wasapparatuur en een c.v. combiketel (Nefit Smartline, bouwjaar 2004, in eigendom).

Buiten:

Zonnige tuin op het westen met een vrijstaande stenen berging.

Bijzonderheden:

Bouwjaar 1985. Inhoud ca. 331 m³. Perceelgrootte 119 m². Woonoppervlakte ca. 83 m².

Energie label C.

Dak-, muur- en vloerisolatie.

De woning is gedeeltelijk voorzien van dubbele beglazing.

Projectnotaris is notariskantoor Het Notarieel in Deventer.

Bijzonderheden koopovereenkomst:

- Koper en verkoper zijn pas gebonden indien beiden de koopovereenkomst hebben getekend.

- In de koopovereenkomst zal een ouderdoms-, asbest- en niet bewoond clause opgenomen worden.

- In de koopovereenkomst wordt de verplichting tot het stellen van een 10% waarborgsom/ bankgarantie opgenomen.

Aanvaarding: in overleg.

Interesse in deze woning? Schakel jouw eigen NVM-aankoopmakelaar in. Hij of zij komt op voor jouw belangen als koper en bespaart je tijd, geld en zorgen.

Kenmerken

Bouw

Soort woonhuis	eengezinswoning
Type woning	tussenwoning
Bouwjaar	1985

Oppervlakten en inhoud

Wonen	83 m ²
Overig inpanidige ruimte	11 m ²
Gebouwbonden buitenruimte	-
Perceel	119 m ²
Inhoud	331 m ³

Indeling

Aantal kamers	5
Aantal woonlagen	3

Energie

Energielabel	C
Isolatie	dakisolatie, muurisolatie, vloerisolatie, gedeeltelijk dubbel glas
Verwarming	c.v.-ketel
Warm water	c.v.-ketel
Cv-ketel	Remeha 2020





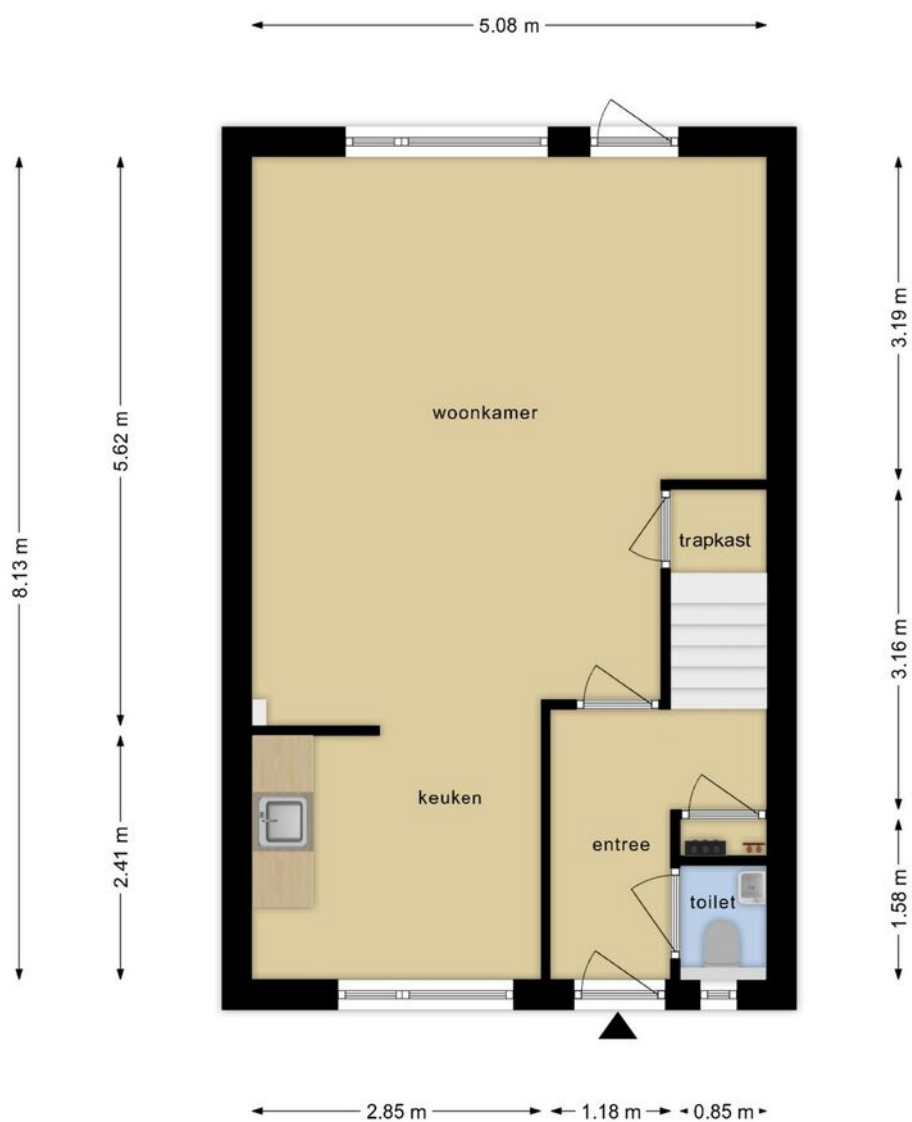






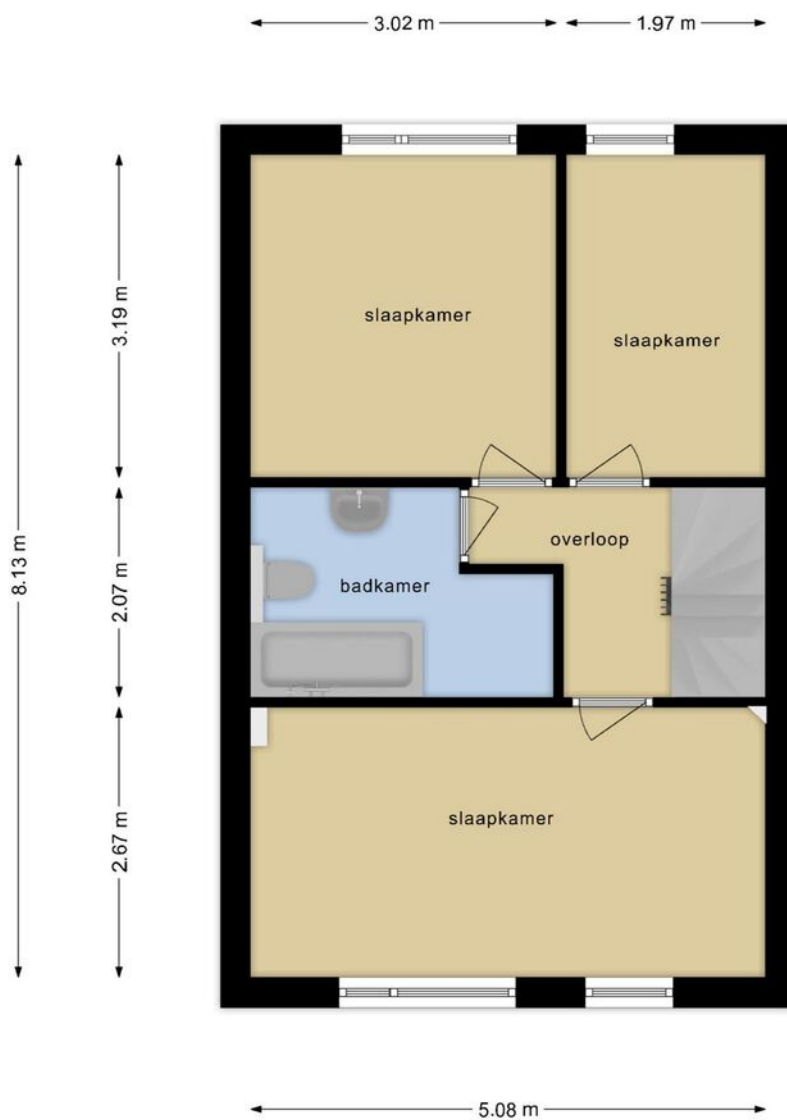


Plattegronden



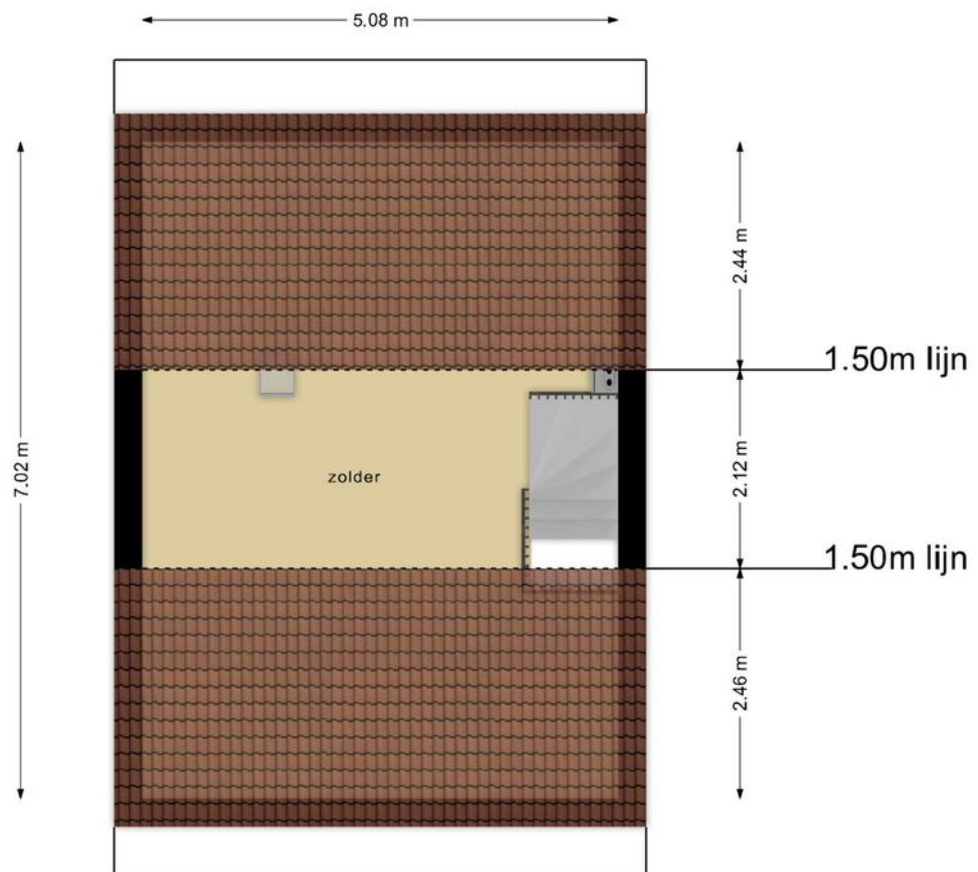
**Deze plattegronden zijn opgemaakt voor indicatieve doeleinden.
Hieraan kunnen geen rechten worden ontleend.**

Plattegronden



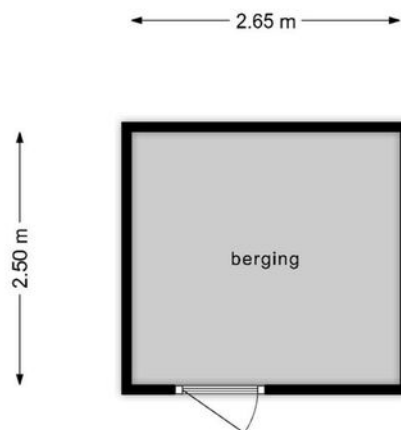
**Deze plattegronden zijn opgemaakt voor indicatieve doeleinden.
Hieraan kunnen geen rechten worden ontleend.**

Plattegronden



**Deze plattegronden zijn opgemaakt voor indicatieve doeleinden.
Hieraan kunnen geen rechten worden ontleend.**

Plattegronden



**Deze plattegronden zijn opgemaakt voor indicatieve doeleinden.
Hieraan kunnen geen rechten worden ontleend.**

Kadastrale gegevens

Bestemmingsplan

Het bestemmingsplan is te raadplegen op www.ruimtelijkeplannen.nl of ter inzage bij de gemeente.

Adres
Zevenblad 67

Gemeente
Oldenzaal

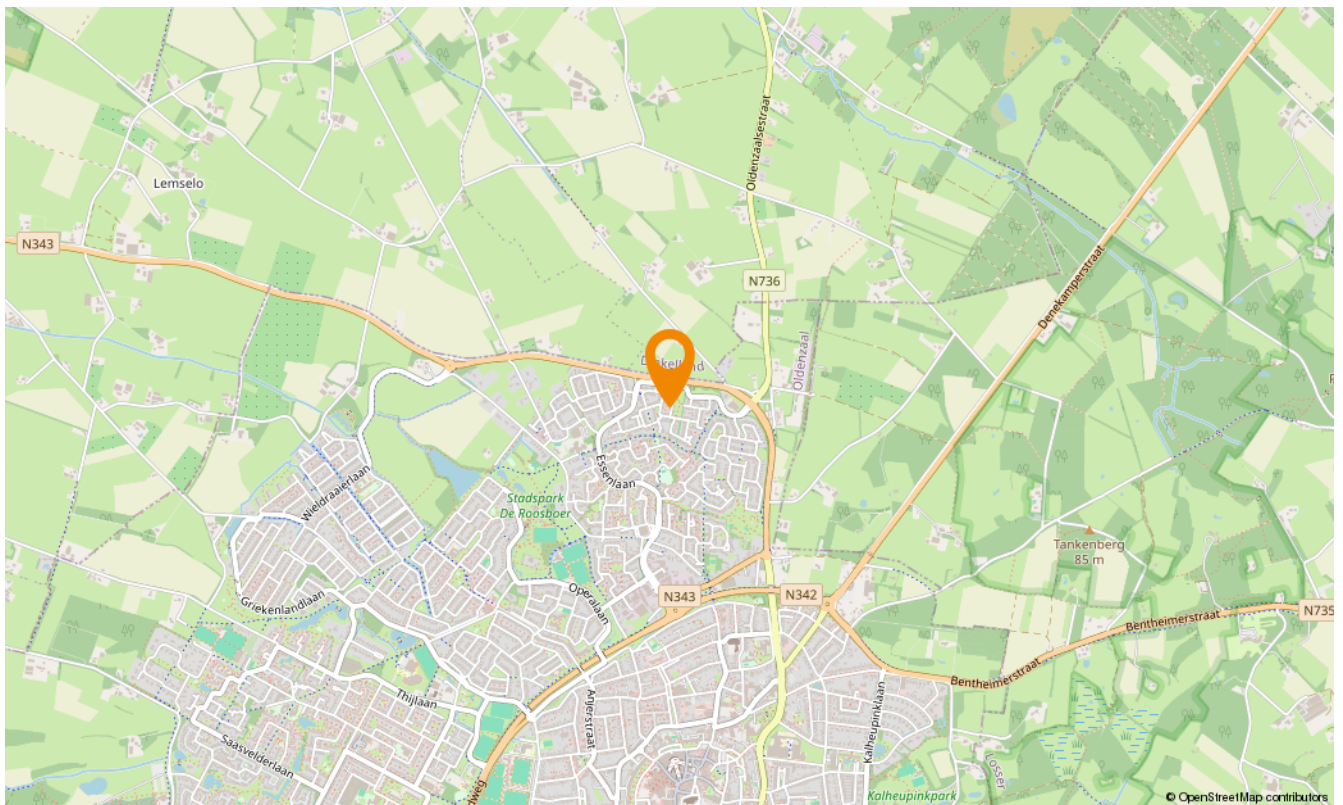
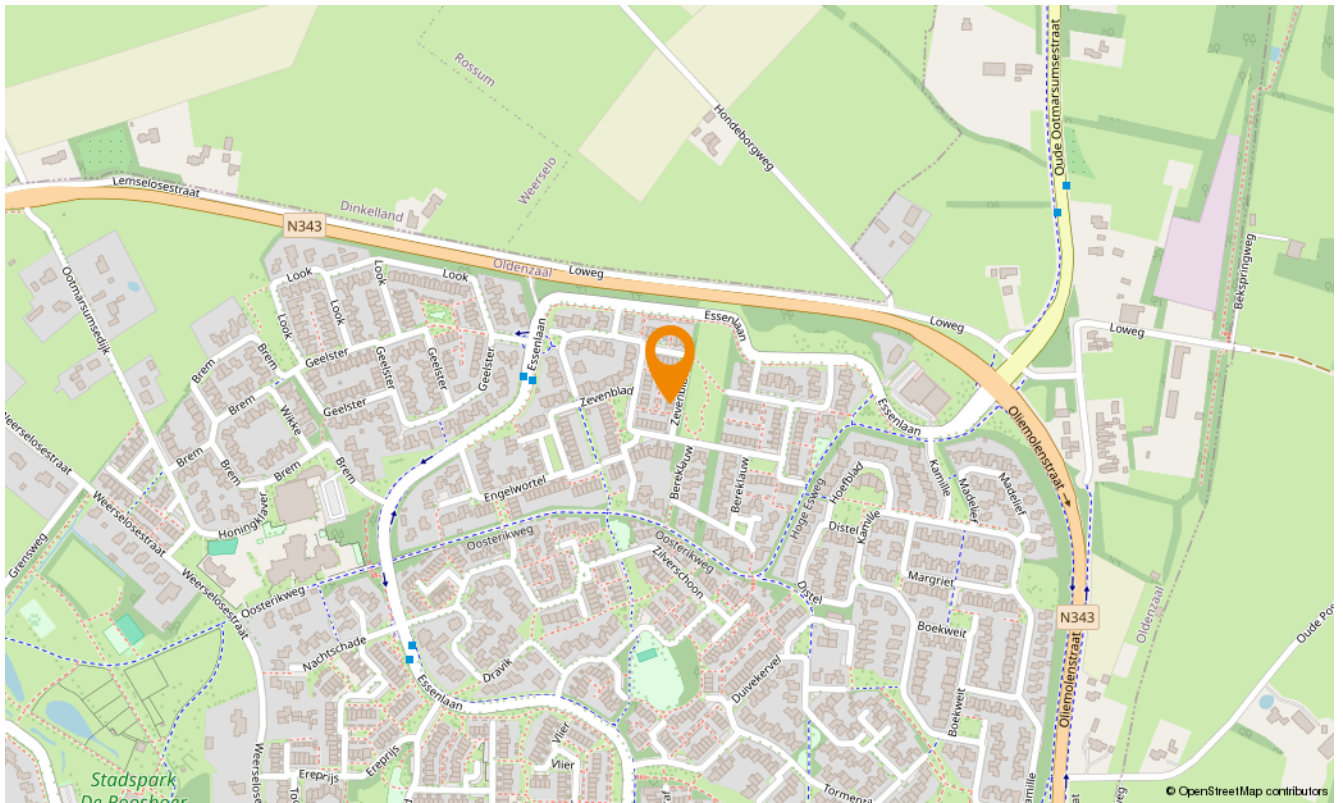
Perceeloppervlakte
119 m²

Postcode, plaats
7577 EL, Oldenzaal

Sectie / perceel
K / 10696



Locatie in Oldenzaal





Aanvullende diensten

Wat is uw huis waard?

Wilt u uw huis verkopen? Dan is dit hét moment. De lage hypotheekrente en de blijvend aantrekkelijke woningmarkt in Twente zorgen voor een ideaal moment om uw huis in de verkoop te zetten. En bovendien kan uw huis zomaar meer waard zijn dan u denkt. Laat u goed voorlichten en begin met een vrijblijvende waardebeoordeling. U weet dan snel wat uw woning waard is en wij vertellen u meteen over onze persoonlijke aanpak. Onze makelaars komen graag naar u toe om u te ontmoeten!

Zoekopdracht

Precies in beeld wat je zoekt maar jouw droomwoning nog niet gevonden? Laat dan een gratis zoekopdracht bij ons achter. Als ingeschreven zoeker wordt u als eerste, vaak zelfs al enkele dagen voordat het aanbod op Funda komt, geïnformeerd over huizen die bij uw woonwensen passen!

Onafhankelijk hypotheekadvies

Hoe ziet uw financiële situatie eruit? Kunt u de hypotheeklasten dragen, zodat u ook in uw droomhuis comfortabel kunt blijven leven? Het is verstandig om - nog voordat u huizen gaat bezichtigen - met een financieel adviseur om tafel te gaan. Zo voorkomt u eventuele teleurstellingen wanneer u uw droomhuis op het oog heeft. Onze onafhankelijke hypotheekadviseur vertelt u alles over uw financiële mogelijkheden.

Of het nu gaat om een nieuwe hypotheek, een oversluiting, een overbrugging of een verbouwing, zelfs voor een Duitse (verhuur)hypotheek kunnen zij de mogelijkheden met u doornemen.

Snelder Zijlstra Hypotheken werkt volgens een vast stappenplan:

- Vrijblijvend oriënterend gesprek en kennismaking
- Advies op maat op basis van uw wensen en mogelijkheden
- Aanvraag hypotheekofferte
- Afwikkeling hypotheekdossier

Uiteraard zullen zij u van tussentijds rente advies voorzien, verzorgen zij de nazorg en blijven zij gedurende de looptijd van de hypotheek uw aanspreekpunt. Dit alles voor een voordelig all-in tarief zodat u op voorhand weet waar u aan toe bent, wel zo prettig!





Over ons

Wilt u uw huis verkopen? Of bent u op zoek naar uw nieuwe droomhuis? Maak dan kennis met Snelder Zijlstra Makelaars, het sterkste makelaarskantoor in Twente. Bij ons krijgt u te maken met makelaars die oprecht oog hebben voor uw persoonlijke situatie.

Volg ons op social



@snelderzijlstra



@snelderzijlstra



@snelderzijlstramakelaars



Hoedemakerplein 1, Enschede
enschede@snelderzijlstra.nl
snelderzijlstra.nl | 053 485 22 22



Snelder Zijlstra
Makelaars