



**Snelder Zijlstra**  
Makelaars

Thuis in Hertme



# Lodiek Landen 1

Hertme | € 960 p.m. excl. servicekosten



# Lodiek Landen 1

---

Bent u op zoek naar woonruimte voor een periode van minimaal één maand en maximaal zes maanden? Zoek dan niet verder!

Heerlijk wonen, recreëren en werken, omgeven door de weilanden van het buitengebied van Hertme, gelegen op steenworp afstand van Borne. Deze appartementen zijn volledig gemeubileerd, gestoffeerd en uitgerust, zodat u alleen nog maar uw persoonlijke spullen hoeft in te pakken. Het complex bestaat uit 5 appartementen, met elk een eigen terras en parkeerplaats. De foto's uit deze presentatie zijn van één van de woningen en geven u zo een goede impressie van de inrichtingsstijl. Bent u geïnteresseerd, dan kunt u bij ons informeren naar de beschikbaarheid.

Indeling: entree, toegang tot woonkamer met eetkamer en open keuken voorzien van inductiekookplaat, afzuigkap, vaatwasser en combimagnetron. Via woonkamer te bereiken portaal met toegang tot een apart toilet, slaapkamer en badkamer voorzien van inloopdouche, wastafel en wastafelmeubel.

Bijzonderheden:

- Maatvoering is indicatief
- Huurprijzen zijn inclusief stoffering en meubilering;
- Servicekosten per maand bestaan uit € 195,00 voor water en elektra, tv, internet, tuinonderhoud, afval en toeristenbelasting
- Borgstelling één maand huur;
- Huurperiode: minimaal één maand en maximaal zes maanden;
- Inschrijving GBP (Gemeentelijke Basisregistratie Personen) is niet toegestaan
- Eigen parkeerplaats

# Kenmerken

---

## Bouw

Soort woonhuis	benedenwoning
Type woning	appartement
Bouwjaar	2024

## Oppervlakten en inhoud

Wonen	50 m <sup>2</sup>
Overig in pandige ruimte	-
Gebouwbonden buitenruimte	-
Perceel	0 m <sup>2</sup>
Inhoud	130 m <sup>3</sup>

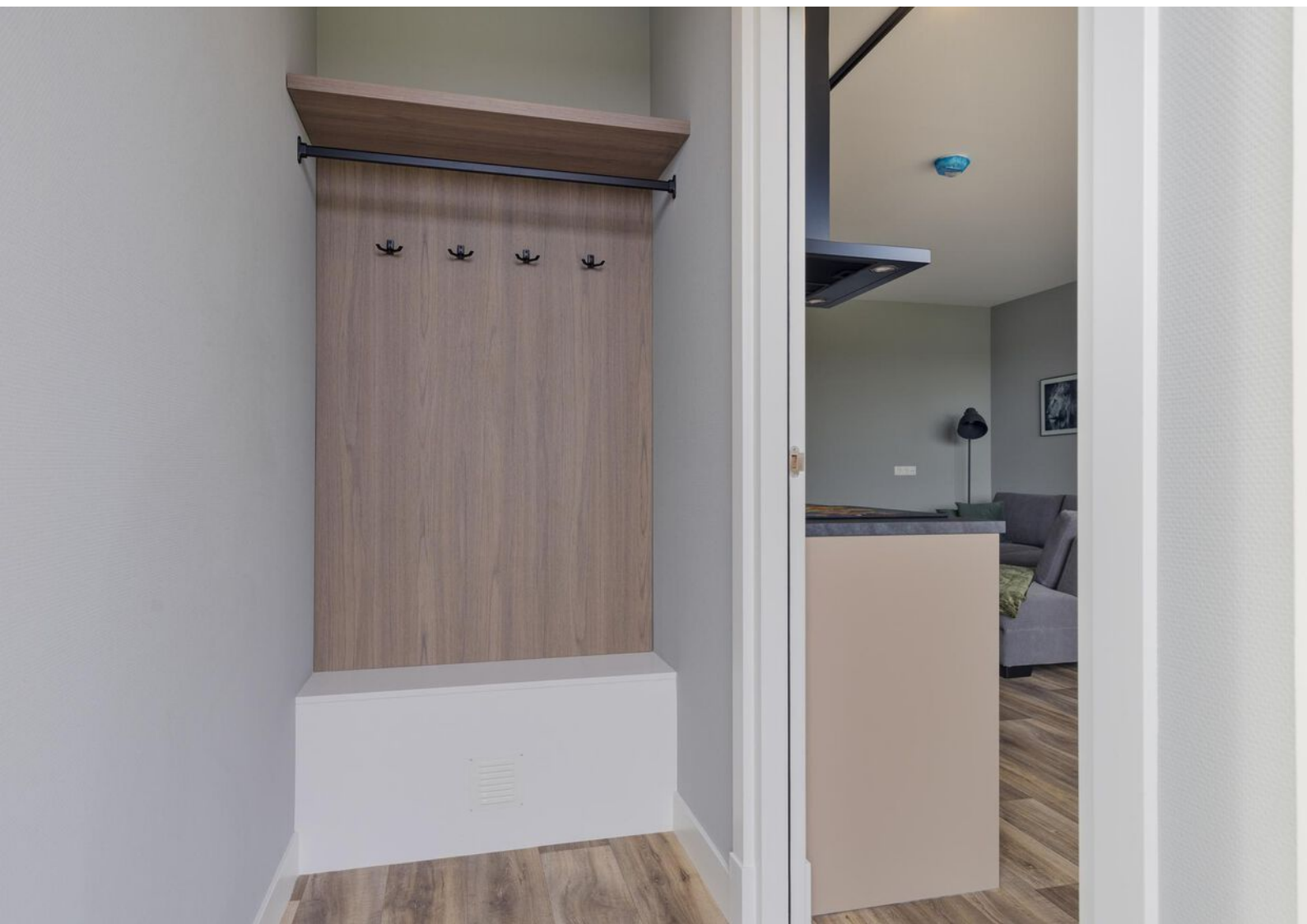
## Indeling

Aantal kamers	2
Aantal woonlagen	

## Energie

Energielabel	-
Isolatie	-
Verwarming	vloerverwarming geheel, warmtepomp
Warm water	-
Cv-ketel	-

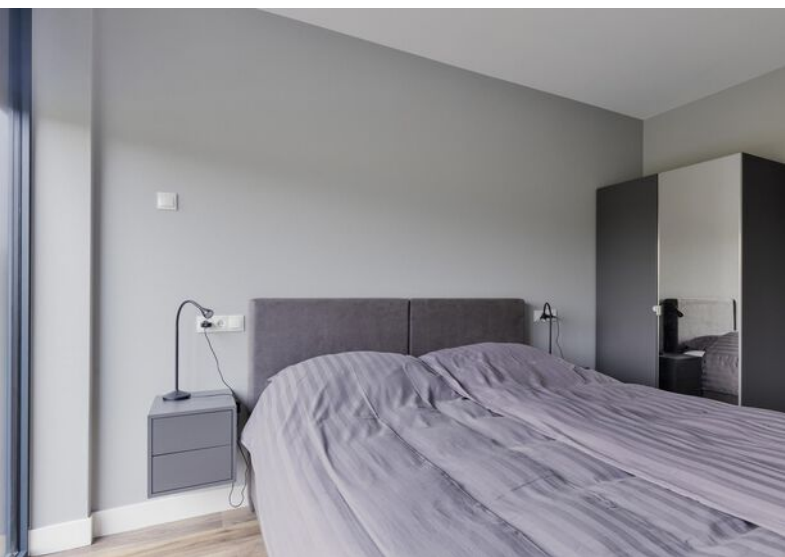














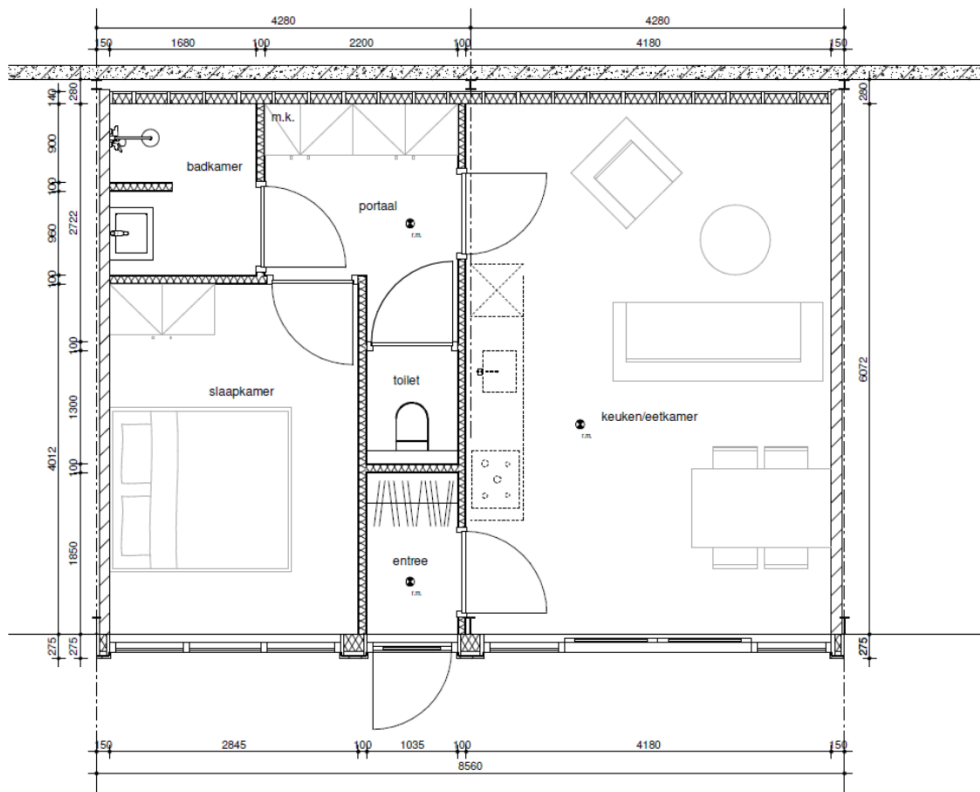








# Plattegronden



# Kadastrale gegevens

## Bestemmingsplan

Het bestemmingsplan is te raadplegen op [www.ruimtelijkeplannen.nl](http://www.ruimtelijkeplannen.nl) of ter inzage bij de gemeente.

## Adres

Lodiek Landen 1

## Gemeente

## Perceeloppervlakte

0 m<sup>2</sup>

## Postcode, plaats

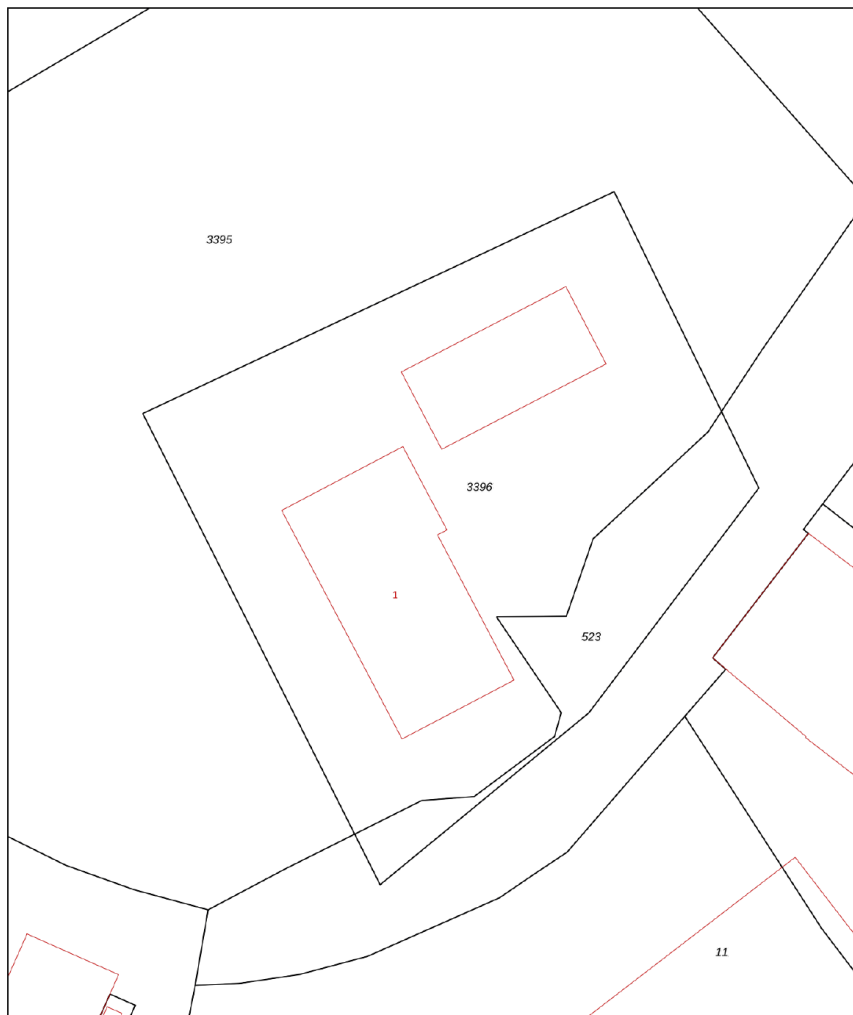
7626 NA, Hertme

## Sectie / perceel

/

Kadastrale kaart

Uw referentie: Adk



12345  
Perceelnummer  
25  
Huisnummer  
— Vastgestelde kadastrale grens  
— Voorlopige kadastrale grens  
— Administratieve kadastrale grens  
— Bebouwing

Schaal 1: 500

Kadastrale gemeente Borne  
Sectie B  
Perceel 3396

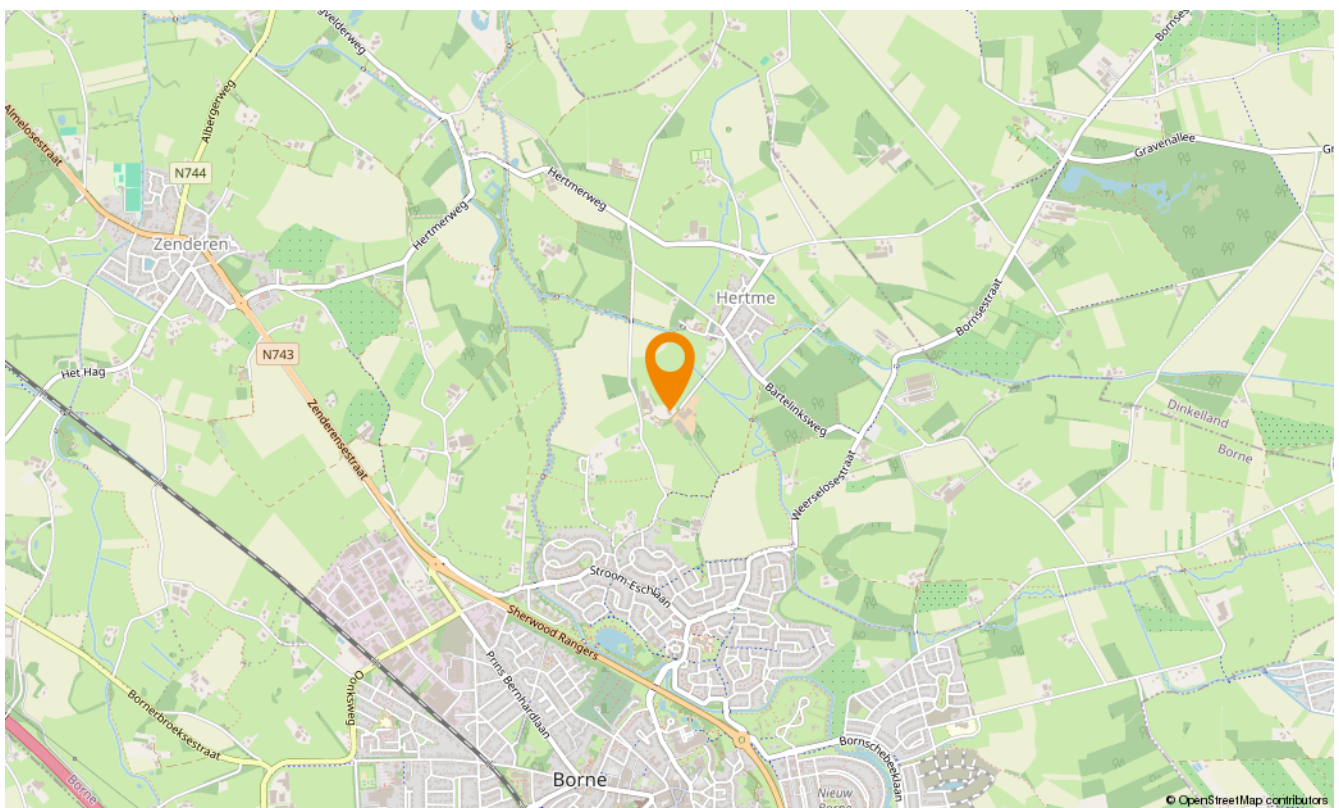
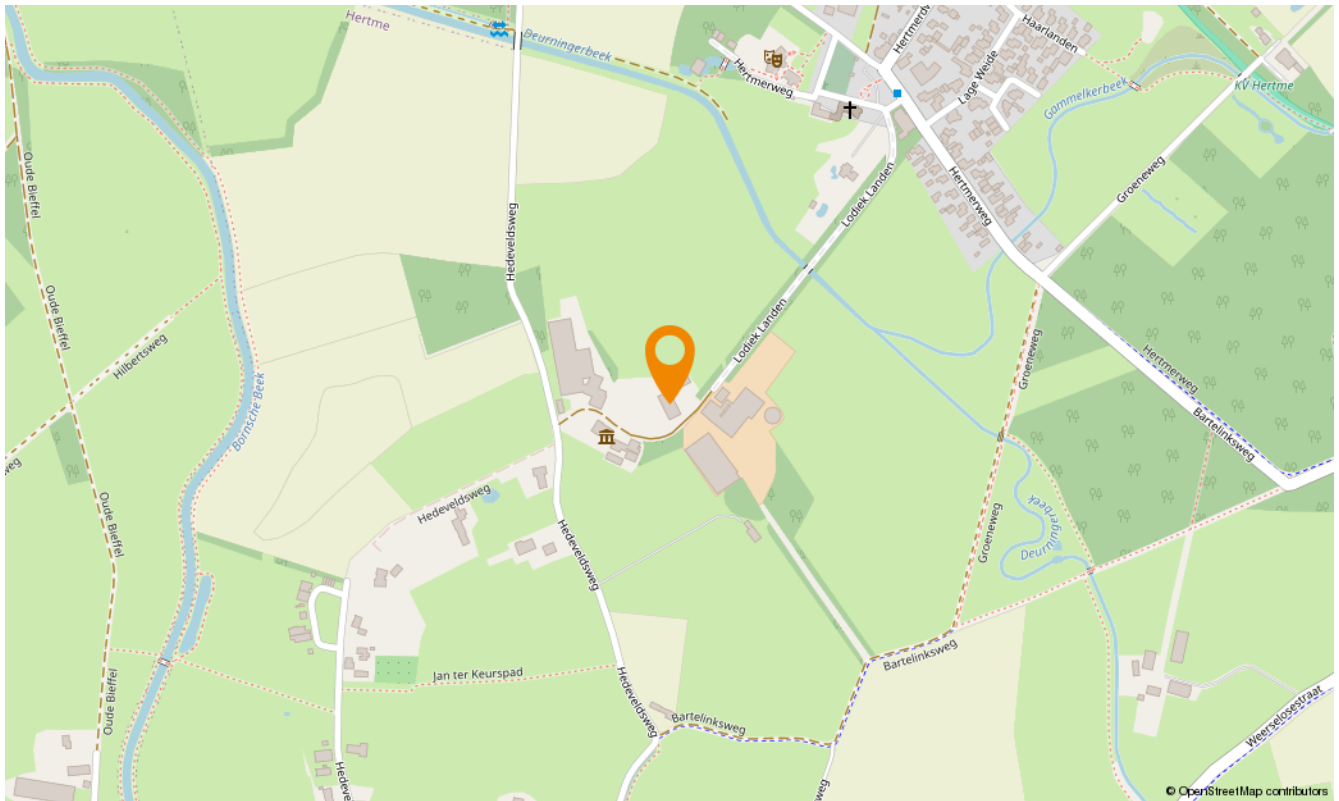
kadaster



Voor een eensluidend uittreksel, geleverd op 20 maart 2023  
De bewaarder van het kadaster en de openbare registers

Aan dit uittreksel kunnen geen betrouwbare maten worden ontleend.  
De Dienst voor het kadaster en de openbare registers behoudt zich de intellectuele  
eigendomsrechten voor, waaronder het auteursrecht en het databankenrecht.

# Locatie in Hertme





## Over ons

---

Wilt u uw huis verkopen? Of bent u op zoek naar uw nieuwe droomhuis? Maak dan kennis met Snelder Zijlstra Makelaars, het sterkste makelaarskantoor in Almelo. Bij ons krijgt u te maken met makelaars die oprecht oog hebben voor uw persoonlijke situatie.

### Volg ons op social

 Snelder Zijlstra Makelaars Almelo-Borne

 @snelderzijlstra.almelo.borne

 @snelderzijlstramakelaars



Wierdensestraat 39 B, 7607 GE Almelo  
almelo@snelderzijlstra.nl  
snelderzijlstra.nl | 0546 850 111



**Snelder Zijlstra**  
Makelaars