



Snelder Zijlstra
Makelaars

Thuis in Almelo



Markgravenweg 32

Almelo | € 575.000 k.k.



Markgravenweg 32

Welkom bij de Markgravenweg 32, op een fantastische plek in de rustige en kindvriendelijke wijk Markgraven ligt deze VRIJSTAANDE GESCHAKELDE woning MET ENERGIELABEL A. Een woning met een royale oprit geschikt voor maar liefst vier auto's en een carport. De fraai aangelegde tuin biedt voldoende ruimte voor ontspanning en is een heerlijke plek om te genieten van zonnige dagen!

Begane grond: Entree, hal en gastentoilet met fontein, meterkast, doorgang naar woonkamer met eiken planken vloer verlijmd en een erker. Tuindeuren naar buiten terras overkapt en aangebouwde houten schuur, Half-open keuken met granieten aanrechtblad voorzien van diverse inbouwapparatuur waaronder een koelkast, oven-combi, vaatwasser, keramische kookplaat, afzuigschouw, achter halletje naar tuin met aanrechtblok, aansluiting wasmachine en doorgang naar betegelde garage met dubbele houten draaideur en achteruitgang.

Eerste verdieping: Te bereiken via hardhouten trap, overloop, drie slaapkamers voorzien van laminaatvloer, vaste kast met cv-ketel, badkamer met ligbad, douchehoek, wastafel en toilet.

Zolder: Vaste trap naar zolder voorzien van houten vloer waar nog eens zeer eenvoudig twee slaapkamers te realiseren zijn.

KENMERKEN

- Bouwjaar: 2005
- Woonoppervlakte: 133 m²
- Perceeloppervlakte: 451 m²
- Inhoud: 640 m³

BIJZONDERHEDEN

- ENERGIELABEL A
- 7x zonnepanelen geplaatst in 2022
- Volledig geïsoleerd
- Ruime oprit voor vier auto's
- Gelegen in de gewilde wijk Markgraven

Alle beschikbare informatie omtrent deze woning, kunt u eenvoudig raadplegen via uw Move-account. U vindt er een uitgebreide brochure, het meetrapport, het energielabel en indien beschikbaar de vragenlijst deel B en een bouwkundig rapport.

Onze uitingen zijn met de grootste zorg en zorgvuldigheid samengesteld, eventuele onjuistheden geven geen rechten of anderszins aanspraken. Wij adviseren u dan ook alle informatie te controleren en zo nodig na te meten.

Interesse in deze woning? Wij zijn de makelaar voor de verkoper, we raden u aan uw eigen NVM-aankoopmakelaar in te schakelen. Hij of zij komt op voor uw belangen als koper en bespaart u tijd, geld en zorgen.

Kenmerken

Bouw

| | |
|----------------|--------------------|
| Soort woonhuis | herenhuis |
| Type woning | vrijstaande woning |
| Bouwjaar | 2005 |

Oppervlakten en inhoud

| | |
|-----------------------------|--------------------|
| Wonen | 133 m ² |
| Overig in pandige ruimte | 40 m ² |
| Gebouwgebonden buitenruimte | 27 m ² |
| Perceel | 451 m ² |
| Inhoud | 640 m ³ |

Indeling

| | |
|------------------|---|
| Aantal kamers | 6 |
| Aantal woonlagen | 3 |

Energie

| | |
|--------------|---------------------|
| Energielabel | A |
| Isolatie | volledig geïsoleerd |
| Verwarming | c.v.-ketel |
| Warm water | c.v.-ketel |
| Cv-ketel | Remeha HR 2022 |

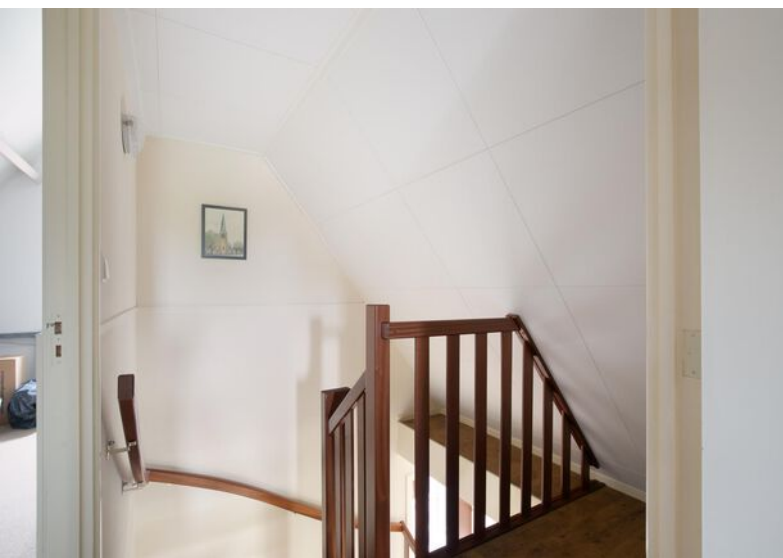
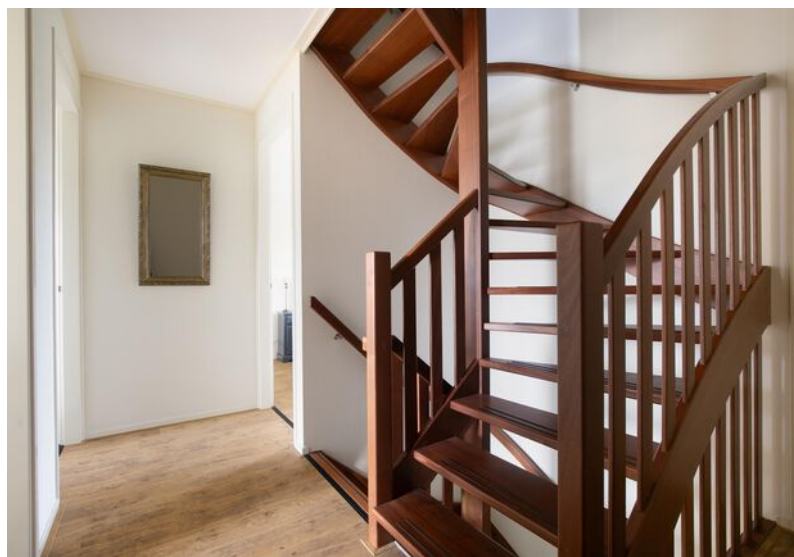


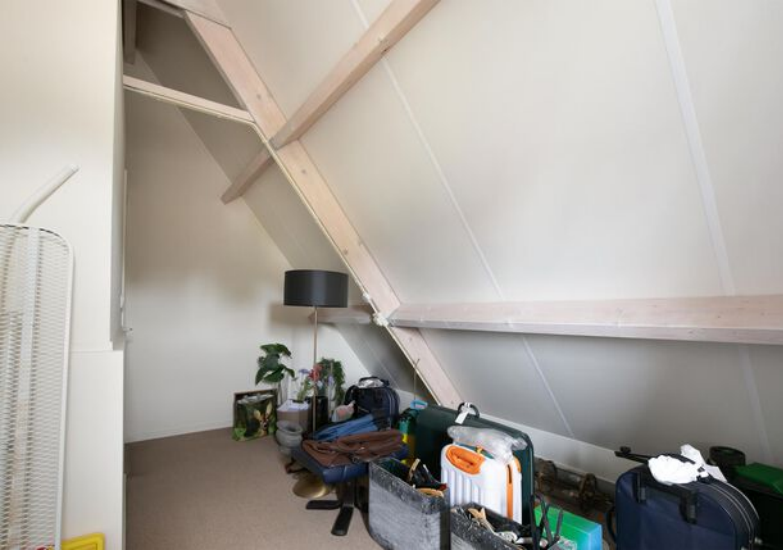
















Lijst van zaken

| | Blijft achter | Gaat mee | Ter overname |
|------------------------------------------|---------------|----------|--------------|
| Woning - Interieur | | | |
| Verlichting, te weten | | | |
| - inbouwspots/dimmers | X | | |
| - losse (hang)lampen | | X | |
| Raamdecoratie/zonwering binnen, te weten | | | |
| - rolgordijnen | X | | |
| - (losse) horren/rolhorren | X | | |
| Vloerdecoratie, te weten | | | |
| - parketvloer | X | | |
| - laminaat | X | | |
| - plavuizen | X | | |
| Woning - Keuken | | | |
| Keuken (inbouw)apparatuur, te weten | | | |
| - kookplaat | X | | |
| - (gas)fornuis | X | | |
| - combi-oven/combimagnetron | X | | |
| - koelkast | X | | |
| - vriezer | | X | |
| - vaatwasser | X | | |
| - koffiezetapparaat | | X | |
| Woning - Sanitair/sauna | | | |
| Toilet met de volgende toebehoren | | | |
| - toilet | X | | |
| - toiletrolhouder | X | | |
| - toiletborstel(houder) | X | | |
| - fontein | X | | |
| Badkamer met de volgende toebehoren | | | |

Lijst van zaken

| | Blijft achter | Gaat mee | Ter overname |
|--------------------------------------------------------------------|---------------|----------|--------------|
| - ligbad | X | | |
| - wastafel | X | | |
| - wastafelmeubel | X | | |
| - planchet | X | | |
| - toilet | X | | |
| - toiletrolhouder | X | | |
| - toiletborstel(houder) | X | | |
| Woning - Exterieur/installaties/veiligheid/energiebesparing | | | |
| Brievenbus | X | | |
| (Voordeur)bel | X | | |
| (Veiligheids)sloten en overige inbraakpreventie | X | | |
| Rookmelders | X | | |
| Screens | X | | |
| Zonwering buiten | X | | |
| Waterslot wasautomaat | | X | |
| Zonnepanelen | X | | |
| Warmwatervoorziening, te weten | | | |
| - CV-installatie | X | | |
| Tuin - Inrichting | | | |
| Tuinaanleg/bestrating | X | | |
| Beplanting | X | | |
| Tuin - Verlichting/installaties | | | |
| Buitenverlichting | X | | |
| Tijd- of schemerschakelaar/bewegingsmelder | X | | |
| Tuin - Bebouwing | | | |
| Tuinhuis/buitenberging | X | | |
| Kasten/werkbank in tuinhuis/berging | | X | |

Lijst van zaken

| | Blijft achter | Gaat mee | Ter overname |
|------------------------|---------------|----------|--------------|
| Tuin - Overig | | | |
| Overige tuin, te weten | | | |
| - vlaggenmast(houder) | | X | |

Plattegronden



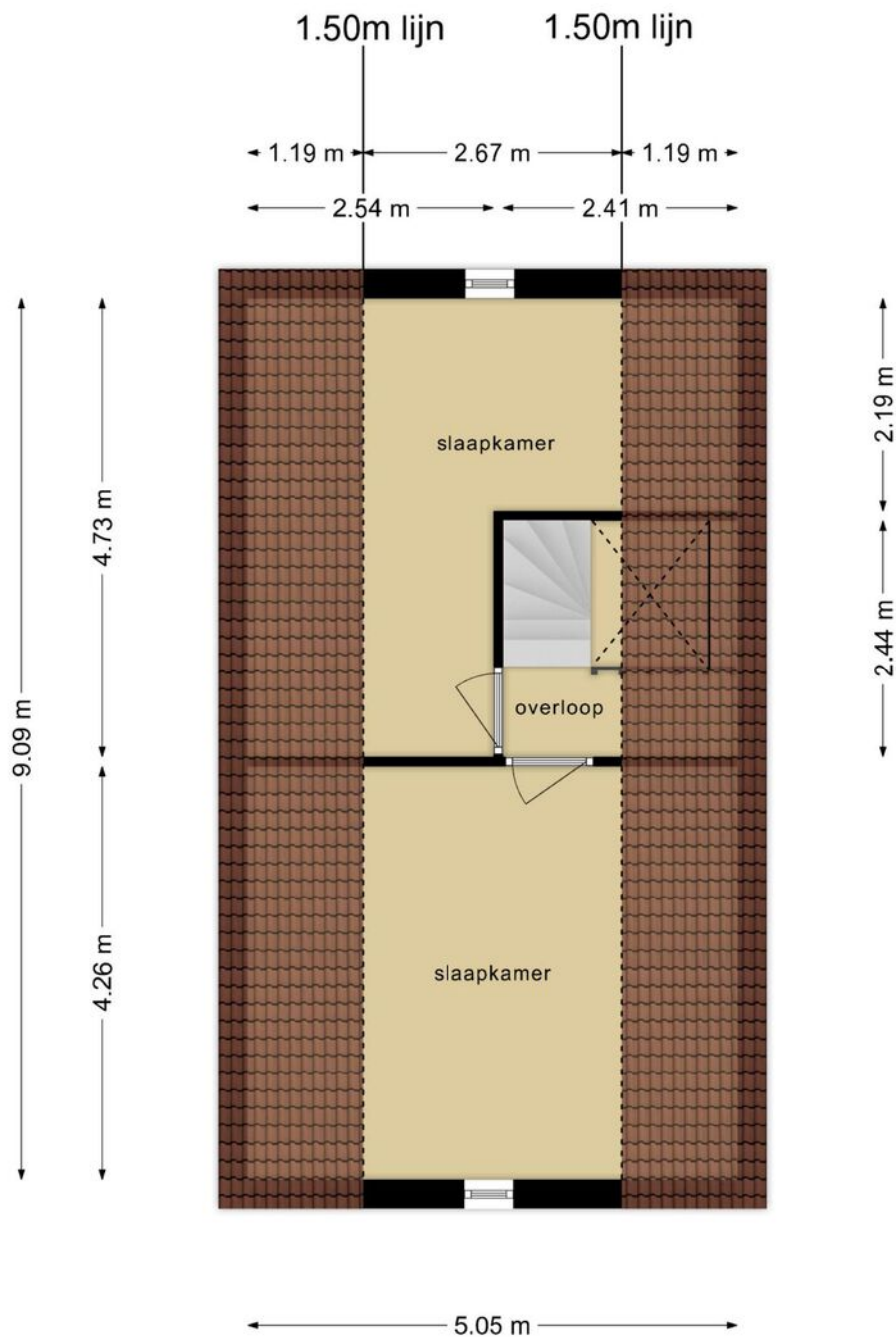
Deze plattegronden zijn opgemaakt voor indicatieve doeleinden.
Hieraan kunnen geen rechten worden ontleend.

Plattegronden



**Deze plattegronden zijn opgemaakt voor indicatieve doeleinden.
Hieraan kunnen geen rechten worden ontleend.**

Plattegronden



**Deze plattegronden zijn opgemaakt voor indicatieve doeleinden.
Hieraan kunnen geen rechten worden ontleend.**

Kadastrale gegevens

Bestemmingsplan

Het bestemmingsplan is te raadplegen op www.ruimtelijkeplannen.nl of ter inzage bij de gemeente.

Adres

Markgravenweg 32

Gemeente

Ambt-Almelo

Perceeloppervlakte

451 m²

Postcode, plaats

7603 NH, Almelo

Sectie / perceel

D / 1726

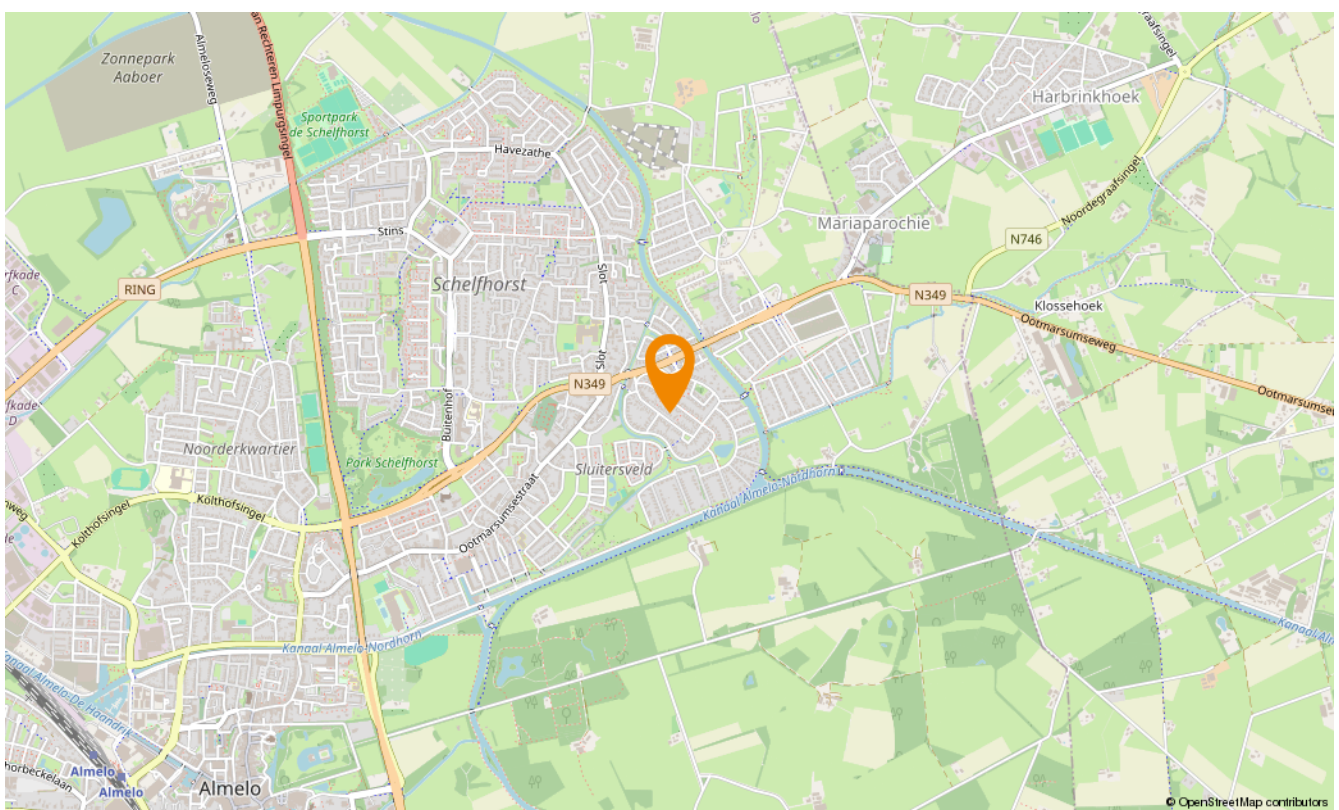
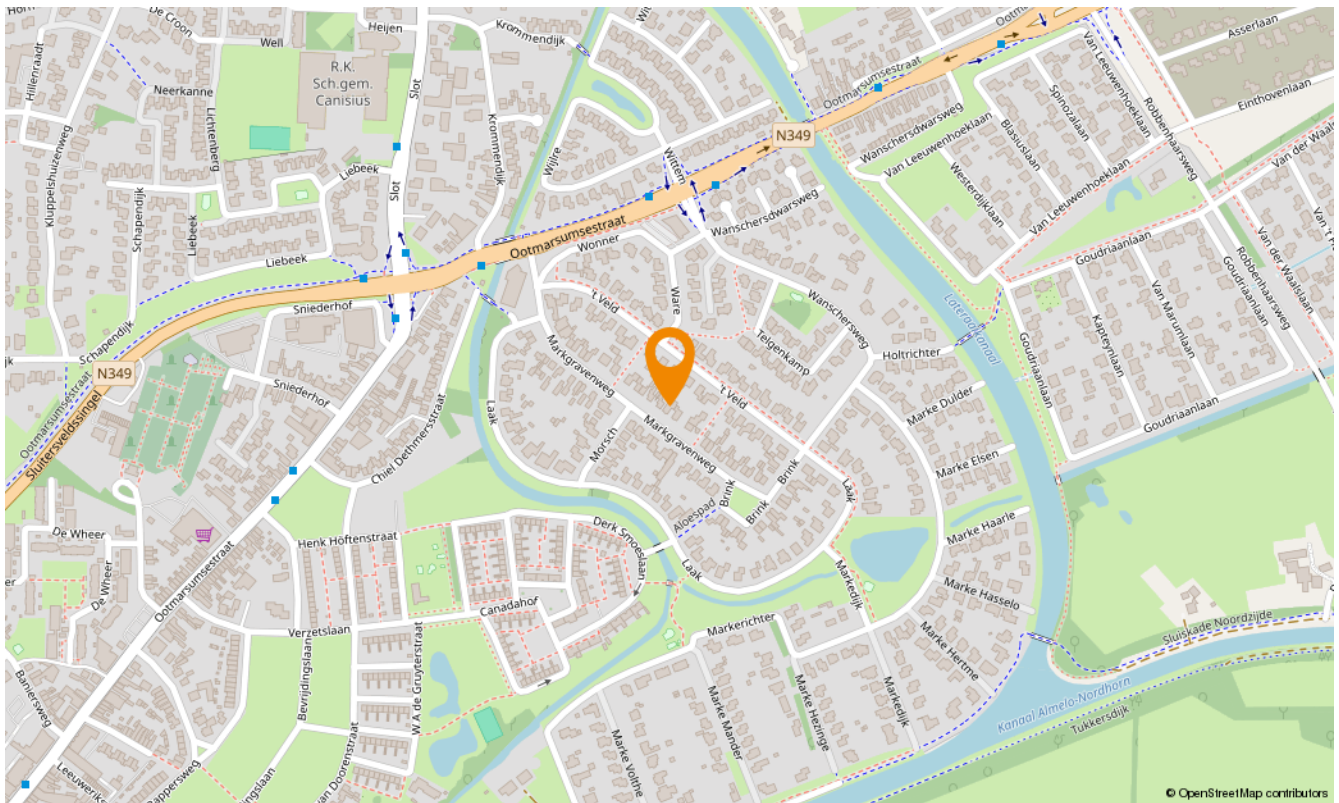


| | | |
|--------------------------------------------------------------------------------------------------------------------------------------------------------------------------------------------------------------------------------------------------|------------------------------------------------------------------------------------------------------------------------------------------------|------------------------|
| <p>Deze kaart is noordgericht</p> <p>12345 Perceelnummer</p> <p>25 Huisnummer</p> <p>— Vastgestelde kadastrale grens</p> <p>— Voorlopige kadastrale grens</p> <p>— Administratieve kadastrale grens</p> <p>— Bebouwing</p> | <p>Schaal 1: 500</p> <p>Kadastrale gemeente Ambt-Almelo</p> <p>Sectie D</p> <p>Perceel 1726</p> | <p>kadaster</p> |
|--------------------------------------------------------------------------------------------------------------------------------------------------------------------------------------------------------------------------------------------------|------------------------------------------------------------------------------------------------------------------------------------------------|------------------------|

Voor een eensluitend uittreksel, geleverd op 23 juli 2024
De bewaarder van het kadaster en de openbare registers

Aan dit uittreksel kunnen geen betrouwbare maten worden ontleend.
De Dienst voor het kadaster en de openbare registers behoudt zich de intellectuele eigendomsrechten voor, waaronder het auteursrecht en het databankenrecht.

Locatie in Almelo





Aanvullende diensten

Wat is uw huis waard?

Wilt u uw huis verkopen? Dan is dit hét moment. De lage hypotheekrente en de blijvend aantrekkelijke woningmarkt in Twente zorgen voor een ideaal moment om uw huis in de verkoop te zetten. En bovendien kan uw huis zomaar meer waard zijn dan u denkt. Laat u goed voorlichten en begin met een vrijblijvende waardebeoordeling. U weet dan snel wat uw woning waard is en wij vertellen u meteen over onze persoonlijke aanpak. Onze makelaars komen graag naar u toe om u te ontmoeten!

Andere woning gezien?

Bij de aankoop van een huis is het goed dat je begeleid wordt door ervaren professionals, die jou heel doelgericht helpen om jouw droomhuis te vinden. Een huis koop je immers niet als een pakje boter. Of je nu een huis zoekt in Enschede, Hengelo, Borne, Almelo of een ander deel van de regio Twente, een aankoopmakelaar van Snelder Zijlstra Makelaars is er voor jou! Van de eerste kennismaking tot de bezichtigingen en de onderhandeling kun je op de aankoopmakelaars van Snelder Zijlstra Makelaars rekenen.

Huis gekocht?

De taxatie van jouw huis is essentieel om de financiering rond te krijgen. Maar ook wanneer je nog twijfelt over de aankoop of verkoop van een huis kan een taxatie uitkomst bieden. Het is daarbij belangrijk dat je jouw huis laat taxeren door een erkend taxateur, die zijn eindoordeel kan vastleggen in een gevalideerd taxatierapport. Wanneer je in aanmerking wilt komen voor een hypotheek met Nationale Hypotheek Garantie (NHG) is een gevalideerd taxatierapport zelfs verplicht. De erkende taxateurs van Snelder Zijlstra Makelaars staan bekend om hun snelle beschikbaarheid, integriteit en deskundigheid.

Onafhankelijk hypotheekadvies

Hoe ziet uw financiële situatie eruit? Kunt u de hypotheeklasten dragen, zodat u ook in uw droomhuis comfortabel kunt blijven leven? Het is verstandig om - nog voordat u huizen gaat bezichtigen - met een financieel adviseur om tafel te gaan. Zo voorkomt u eventuele teleurstellingen wanneer u uw droomhuis op het oog heeft.

Daarom werken wij nauw samen met De Hypotheekverstrekker, een onafhankelijk advieskantoor die bemiddeld voor 30 verschillende geldverstrekkers. Op basis van uw persoonlijke situatie, voorwaarden en tarieven selecteren zij de geldverstrekker die het beste bij uw situatie en voorkeuren past.

De hypotheekverstrekker staat voor:

- Onafhankelijk advies
- Eén aanspreekpunt
- Transparante werkwijze
- Keuze uit de laagste rentetarieven
- Ook op afspraak bij u thuis

U kunt bij hen terecht voor uw nieuwe hypotheek, een oversluiting, een overbrugging of een verbouwing. Daarnaast helpen zij u ook graag met uw verzekering(en)

Uiteraard zullen zij u van tussentijds rente advies voorzien, verzorgen zij de nazorg en blijven zij gedurende de looptijd van de hypotheek uw aanspreekpunt. Dit alles voor een voordelig all-in tarief zodat u op voorhand weet waar u aan toe bent, wel zo prettig!





Over ons

Wilt u uw huis verkopen? Of bent u op zoek naar uw nieuwe droomhuis? Maak dan kennis met Snelder Zijlstra Makelaars, het sterkste makelaarskantoor in Almelo. Bij ons krijgt u te maken met makelaars die oprecht oog hebben voor uw persoonlijke situatie.

Volg ons op social

 Snelder Zijlstra Makelaars Almelo-Borne

 @snelderzijlstra.almelo.borne

 @snelderzijlstramakelaars



Wierdensestraat 39 B, 7607 GE Almelo
almelo@snelderzijlstra.nl
snelderzijlstra.nl | 0546 850 111



Snelder Zijlstra
Makelaars